



Obec Dolní Přím oznamuje, že proběhne

SVOZ VELKOOBJEMOVÉHO ODPADU



v týdnu od **30. 10.** do **5. 11. 2017**

Kontejnery budou přistavovány
na obvyklých stanovištích :

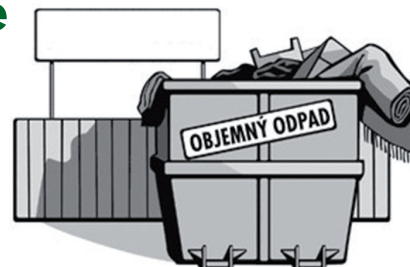
DOLNÍ PŘÍM - u zámku a
- u obecního hostince

PROBLUZ - u knihovny

NOVÝ PŘÍM - u kontejnerů

JEHLICE - na návsi

HORNÍ PŘÍM - u odbočky na Těchlovice



POZNÁMKA: do těchto kontejnerů
NEPATŘÍ nebezpečný a biologický odpad!!!